

Compases: Pulsos y acentos.

Name: _____

Date: _____

I. El compás.

El compás es una agrupación de dos, tres o cuatro pulsos en los cuales el primero lleva una mayor acentuación.

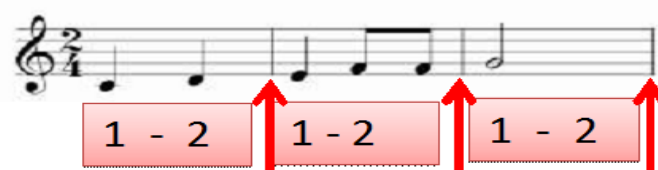
Los compases pueden ser:

- A. Binarios: tienen solo dos pulsos.
- B. Terciarios: tienen solo tres pulsos.
- C. Cuaternarios: Tienen solo 4 pulsos.

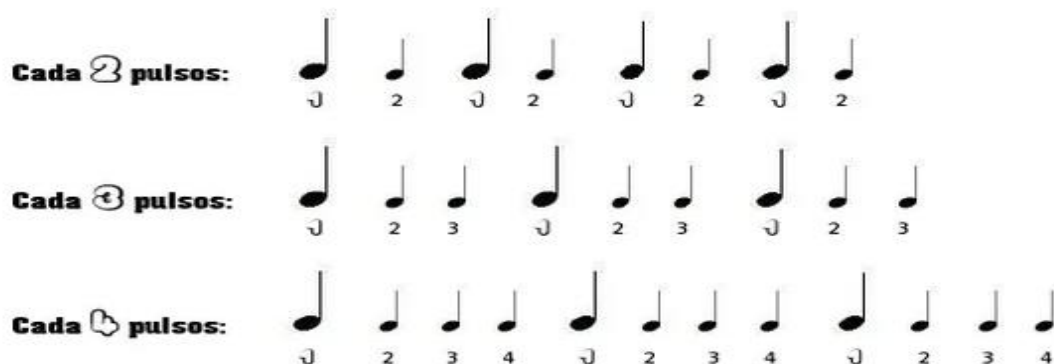


A través de una **línea divisoria** separamos los compases en un pentagrama.

Si tenemos una indicación de compás de **2 / 4**, la línea aparecerá cada dos tiempos



El **acento** de un compás es la primera nota musical de cada compás, y las otras notas las denominamos **pulsos**.



II. Ejercicios.

Observa la siguiente partitura, algunos de estos compases no están completos, coloca la figura musical que falta para completarlos, y luego subraya con lápiz rojo el acento de cada compás.

1 2 3 4 5

6 7 8 9 10

11 12 13 14 15

16 17 18 19 20